



MOUSTIQUE TIGRE

Il n'était pas répertorié à Meinier au début de sa prolifération en 2024...
MAIS IL EST DÉSORMAIS BIEN PRÉSENT SUR NOTRE TERRITOIRE !

PAS DE MOUSTIQUE TIGRE CHEZ MOI



Ne pas laisser dehors des objets - bâches, jouets, pneus... - qui peuvent retenir de petites flaques.



Retourner tous les pots ou récipients inutilisés.



Vider au moins une fois par semaine tout récipient ouvert contenant de l'eau.



Traiter les points d'eau stagnante des canalisations avec un anti-larve biologique non nocif.



Ne pas utiliser des produits non ciblés qui détruisent les prédateurs du moustique tigre.



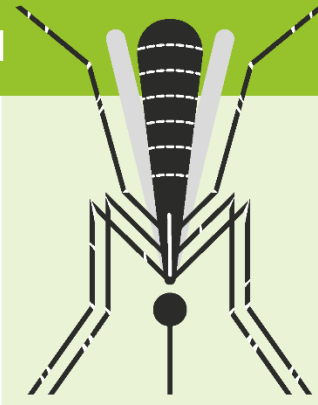
Si c'est possible, mettre du sable pour éviter la présence d'eau.



Fermer hermétiquement tous les récipients qui ne peuvent pas être vidés (réservoirs, pieds de parasols, etc.).



Respecter les plans d'eau naturels où les prédateurs du moustique tigre s'implantent.



JARDINS ET BALCONS :

Éviter les nuisances du moustique tigre implique de nouvelles habitudes.



Taille réelle

Toutes les infos



Traiter via anti-larve

BTI



En savoir plus et trouver le bon anti-larve : www.ge.ch/moustique-tigre



05.2025

PAS DE MOUSTIQUE TIGRE CHEZ MOI

Un nouveau-venu PROBLÉMATIQUE

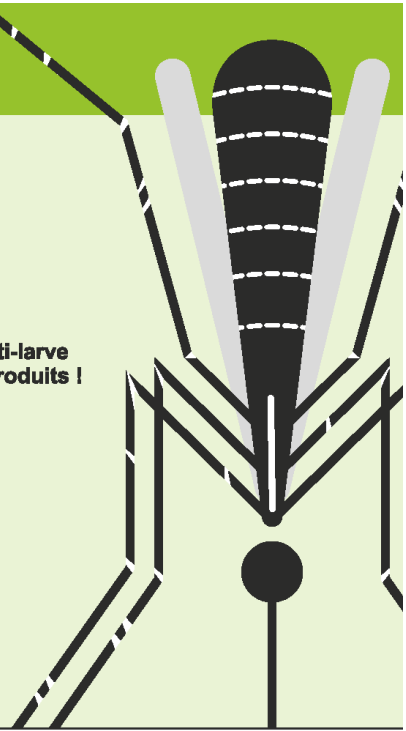
- Cet insecte envahissant est un moustique originaire d'Asie ;
- Il entraîne une forte gêne et un risque lié à des maladies exotiques.

SEULE SOLUTION : le priver de ses sites de pontes

- Supprimer les petites accumulations d'eau autour de vous.
- S'il est déjà présent : neutraliser les canalisations ouvertes avec un anti-larve biologique (BTI) indiqué par les autorités - ne jamais utiliser d'autres produits !
- Encourager les bonnes pratiques dans votre voisinage ;
- Préserver les étangs de jardin où vivent ses prédateurs.

Un moustique PAS COMME LES AUTRES

- Le moustique tigre se répand dans les zones habitées et évite les espaces naturels ;
- Il est actif durant la journée ;
- Il est plus petit que la plupart des moustiques indigènes ;
- Il est noir zébré de blanc avec un trait blanc derrière la tête et les articulations blanches.



En savoir plus et trouver le bon anti-larve : www.ge.ch/moustique-tigre



2025



❖ Agenda

CONSEIL MUNICIPAL

❖ 7 mai ❖ 11 juin

Marché de Meinier

Les **VENDREDIS** de 16h à 20h
devant la salle communale
(www.meinier.ch).

LE BICYCLOGUE



« Répare tous les bobos de votre vélo »

www.bicyclogue.com 15h-18h
devant la salle communale :

- 8 mai
- 30 mai (caves ouvertes)

MANIFESTATIONS :

- Galerie d'exposition

« Le Coin du Centre »  

du Je 23 avr. au Di 3 mai



Jean-Philippe Vuillienet
expose ses œuvres (photos)
Exposition : Ven 24, Sam 25,
Dim 26 avril, Ven 1^{er}, Sam 2 et
Dim 3 mai= de 14h à 20h

- Courir pour Aider

Samedi 2 mai
Centre du village
www.courirpouraider.ch

**Restrictions de circulation
indiquées ci-contre ➔**

- Concert annuel Fanfare

Samedi 9 mai
Salle communale

- Vide-grenier

Samedi 6 juin
Parvis de la salle communale

- Camion-théâtre : *Vous avez dit Barbe bleue ?*

Jeudi 18 juin à 20h
Esplanade centre du village
Org : Théâtre de Carouge

Dictée de Pierre - local des
aînés, bât. collectif à **8h30** :

- 5+19 mai
- 2+16 juin



COURIR POUR AIDER

41^{ème} Édition
Samedi 2 mai 2026

Courir pour Aider revient pour sa 41^{ème} édition et plusieurs mesures de circulation doivent être prises, afin de garantir la sécurité de tous.

Par le passé, certains automobilistes se sont impatientés et n'ont pas respecté les instructions des personnes chargées de la gestion de la circulation, faisant ainsi prendre des risques inutiles, mais conséquents, à tout le monde.

Nous sommes bien conscients des désagréments que l'emprise d'une telle manifestation peut avoir sur le fonctionnement d'une commune comme la nôtre et nous mettons tout en œuvre pour que cette gêne soit la plus réduite possible. Nous espérons donc pouvoir une nouvelle fois compter sur votre compréhension en cette journée dédiée à la solidarité.

Restrictions de circulation (Meinier, Compois, Corsinge), levées au plus tard à 18 h.00

Pour quitter Meinier, merci d'emprunter autant que possible la Route de Gy

Route de la Repentance:	Fermeture entre Rte de Gy et Ch. du Stade de 8:00 à 18:00 Stationnement interdit sur toute sa longueur
Route de Covéry:	PRUDENCE Les courses pédestres passeront dès 9 h00 La course VTT la traversera dès 14h 00 jusqu'à 16h 00 Route fermée depuis la Route de Bellebouche (déviation par Gy ou Rte de Thonon)
Ch. Du Stade:	PRUDENCE Passage des courses enfants de 11h 15 à 12h 30 de la route de la Repentance à la salle communale
Ch. De l'Ancien-Tir:	PRUDENCE Passage des courses enfants de 11h 15 à 11h 45
Ch. De la Reine:	Fermé de 8:00 à 18:00
Chemin des Plots: (par Rte de Compois)	Fermé de 8:00 à 18:00 Riverains seuls autorisés (Compois)
Ch. Des Terres-Noires: (Corsinge)	Fermé de 8:00 à 18:00 Fermeture depuis Rte de Gy
Rte Bellebouche :	Fermée de 9h 00 à 11h 00 et de 14h 00 à 16h 00 Fermeture entre le Chemin de Servèze et le Chemin de l'Oche-Mermoud

Pour toutes informations: www.courirpouraider.ch

Le comité

Autres informations (courses, horaires) :
voir sous www.courirpouraider.ch ➔



Information éditée par la Mairie de Meinier, route de Gy 17, 1252 Meinier – disponible sur www.meinier.ch
Mairie : ☎ 022 722 12 12 info@meinier.ch – **Heidi Gusset, coordinatrice sociale** : ☎ 022 855 13 00 ou 076 679 13 42
Mairie ouverte le : Lundi, Mardi, Mercredi et Vendredi 9h30-11h30 (Jeudi matin fermé) et Jeudi 15h-19h.
Pendant les **VACANCES** scolaires, horaire réduit : Mardi 9h30-11h30 et Jeudi 15h-17h.

22.04.2026 - 2026-04cMeinierInfos.docx